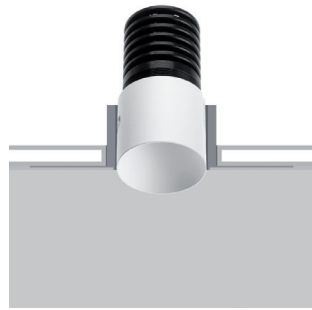


FLEXALIGHTING

HOLE

Trimless downlights

design Roberto Mantovani



The range of Hole 24 VDC trimless downlights combines high performance and incredible compactness. The recessed optic offers utmost visual comfort. Revolutionary in dissipative, functional design, it offers the possibility to combine colour temperatures and beam angles in CRI85 and CRI93 versions.

La gamma di incassi trimless Hole, alimentati a 24VDC, combina altissime prestazioni ad una dimensione incredibilmente contenuta. L'ottica arretrata garantisce un alto comfort visivo. Rivoluzionari per il design funzionale alla dissipazione, offrono la possibilità di combinare temperature colore ed aperture di fascio nelle versioni a CRI85 ed a CRI93.

La gamme d'encastrables trimless Hole, alimentés à 24VDC, associe prestations très élevées et dimension incroyablement contenue. L'optique en retrait garantit un confort visuel élevé. Révolutionnaires pour le design fonctionnel à la dissipation, ils offrent la possibilité d'associer températures, couleur et ouvertures de faisceau dans les versions à CRI85 et à CRI93.



IP44 made in Italy

Die Einbauleuchten der Serie Trimless Hole, die mit 24VDC versorgt werden, kombinieren extrem hohe Leistung mit einer unglaublich geringen Größe. Die Rückenoptik garantiert einen hohen Sehkomfort. Der revolutionäre Charakter zeigt sich hier nicht nur im funktionalen Design und der Dissipation, sondern auch in der Möglichkeit, Farbtemperaturen und Strahlöffnungen bei den Versionen CRI85 und CRI93 zu kombinieren.

La gama de empotrados trimless Hole, alimentados con 24VDC combina elevadas prestaciones con un tamaño increíblemente reducido. La óptica retrocedida garantiza un alto confort visual. Revolucionarios por su diseño centrado en la disipación, ofrecen la posibilidad de combinar temperaturas de color y aperturas de haz en las versiones de CRI85 y de CRI93.

Supply current
24VDC

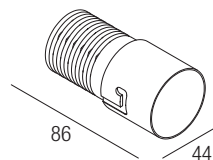
Power
7W

Parallel wiring

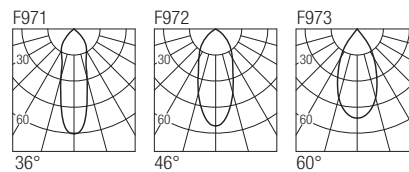
CRI
85-93

2-Step MacAdam

Dimensions



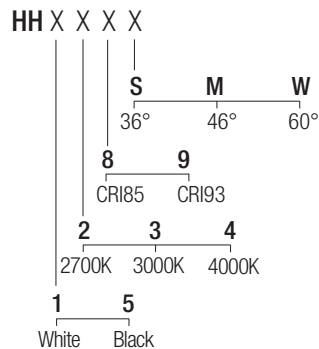
Photometric diagrams



CCT/CRI/Flux

	CRI85	CRI93
2700K	630lm	590lm
3000K	700lm	650lm
4000K	730lm	670lm

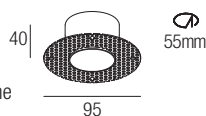
Code construction



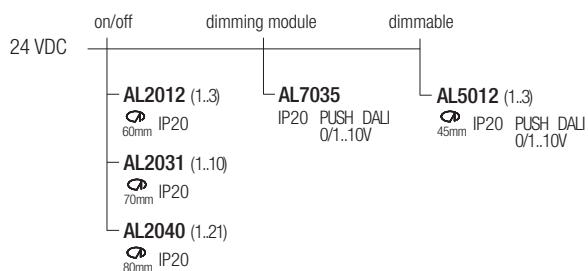
Accessories

ZQH001 ZQH001B
White Black

Plasterboard recessing frame



Drivers



Note: dimming module AL7035 to be used in combination with a 24VDC power supply